

Leica Zeno GIS Serie

Die einfache
Mobile GIS-Lösung



- when it has to be **right**

Leica
Geosystems

Ihr Anspruch: Ein einfaches Mobiles

Erleben Sie das Leica Zeno GIS Einfachste Datenverwaltung

Leica Zeno GIS Hard- und Software macht Datenerfassung leichter denn je. Sie unterstützt bei Aufgaben der Instandhaltung von Anlagen oder als Werkzeug für Einsatzdienste.

4

EasyIn – Ein-Klick Automatisierter Datenfluss

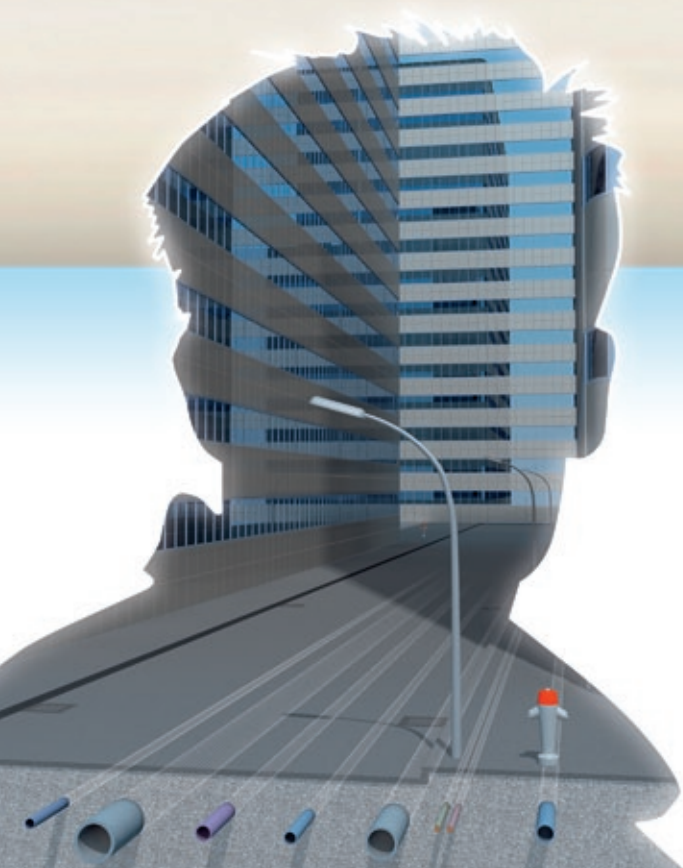
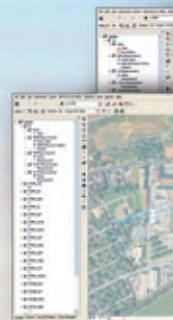


Der einzigartige EasyIn Import von Leica Zeno Office vereint das Einlesen erfasster Objekte und GNSS-Rohdaten, das Post-Processing und die sofortige Aktualisierung der Objektdaten.
Ihr Vorteil: Die Synchronisierung der GIS Daten, auch mehrerer Messtrupps, ist einfach und erfordert kein Spezialwissen.

3

Erfassung – Mit mobiler GIS-Ha

Das Leica Zeno GIS leistet...
Echtzeit und im Post-Pro...
OEM Version integriert un...
**Ihr Vorteil: Wählen Sie...
Genauigkeitsanforderu...
Preis gewährleistet.**



GIS

4 Schritte zu einem einfachen Mobilien GIS

1 Datenfortführung – Ihr bestehendes GIS

Leica Zeno Office arbeitet nahtlos mit Ihrem bestehenden GIS-System zusammen und ergänzt es um präzise Positions-
informationen.

Ihr Vorteil: Setzen Sie Ihr Zeno GIS mit Ihren TPS- und GNSS-Instrumenten ein. Es integriert sich perfekt in Ihre bestehende Lösung.

Import/Export von Vermessungsdaten

- Volle Integration, Verwaltung und Berechnung von Leica Vermessungsdaten (TPS und GNSS) in einer GIS-Datenbank
- Automatisch erzeugte Objekte aus der Codierung während der Datenerfassung

2 EasyOut – Ein-Klick Automatisierter Datenfluss

Der einzigartige EasyOut Export von Leica Zeno GIS leistet die einfache Datenübertragung vom GIS auf Ihre Feldsysteme.

Ihr Vorteil: Ihre Messtrupps erhalten automatisch nur die Objektdaten, für die die Position verbessert werden muss.

mit flexibler, Hardware

IP67

... die präzise Bestandserfassung in ...
... processing. Die Bedienung ist in ArcPad's ...
... und daher einfacher denn je.
... das Mobile GIS-Gerät, welches Ihre ...
... angen zuverlässig und zum besten



GPS, GLONASS, SBAS

Integrierte digitale 2 Megapixel Kamera

Sub-Meter Genauigkeit

... let us inspire you



Ob Sie die Position eines Leitungsmastes oder landwirtschaftliche Flächen ermitteln; ob Sie den Verlauf von Rohrleitungen erfassen, GIS-Daten in der Stadt oder auf dem Land sammeln; ob Sie neue Objekte kartieren, oder die Datenbank Ihres Geographischen Informationssystems aktualisieren und pflegen: Zum Erfassen, Prüfen, Aktualisieren und Visualisieren von GIS-Daten hat Leica Geosystems die richtige Lösung für Sie – mit einem nahtlosen Arbeitsablauf und Datenaustausch von GIS- und CAD-Daten zwischen Feld und Büro.

Leica Geosystems bietet für Ihre Aufgaben die optimale Kombination aus Hardware und Software: Zuverlässige Sensoren mit modernster Technologie für die terrestrische oder satellitengestützte Datensammlung und Navigation. Unser breites Spektrum an Softwarelösungen für den Einsatz im Feld oder im Büro ist kompatibel, skalierbar und flexibel – mit der Genauigkeit und Zuverlässigkeit, die Sie benötigen.

When it has to be right.

Abbildungen, Beschreibungen und technische Daten sind unverbindlich. Änderungen vorbehalten.
Gedruckt in der Schweiz. Copyright Leica Geosystems AG, Heerbrugg, Schweiz, 2009.
774209de – VI.09 – RDV



Total Quality Management – unser Engagement für totale Kundenzufriedenheit.

ArcPad™ ist ein registriertes Warenzeichen der Environmental System Research Institute Inc. Redlands, USA.

Das ESRI Markenzeichen ist Eigentum der ESRI Inc, USA.

Alle anderen Warenzeichen sind Warenzeichen ihrer jeweiligen Eigentümer.



Leica MobileMatrixX
Produktbroschüre



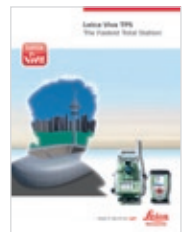
Leica Zeno GNSS/GIS Handhelds
Datenblatt



Leica Zeno Field & Office GIS Software
Datenblatt



Leica Viva GNSS
Produktbroschüre



Leica Viva TPS
Produktbroschüre